

 **Eurométropole Lille-Kortrijk-Tournai**

 **Eurometropool Rijsel-Kortrijk-Doornik**

UN GROUPEMENT EUROPÉEN

DE COOPÉRATION TERRITORIALE,
constitué de Lille Métropole, du Sud de la Flandre occidentale
et de la Wallonie picarde.

EÉN EUROPESE GROEPERIG

VOOR TERRITORIALE SAMENWERKING
Samengesteld uit Lille Métropole, het zuiden van West-Vlaanderen en Wallonie picarde.

UNE MÉTROPOLE D'ENVERGURE EUROPÉENNE
avec plus de deux millions d'habitants.

EÉN METROPOOL VAN EUROPESE BETEKENIS
Met meer dan twee miljoen inwoners.

UN ESPACE TRANSFRONTALIER
DE 3 550 Km², regroupant 147 communes
françaises et belges.

EÉN GRENSOVERSCHRIJDEND GEBIED
VAN 3550 Km² met 147 Franse
en Belgische gemeenten

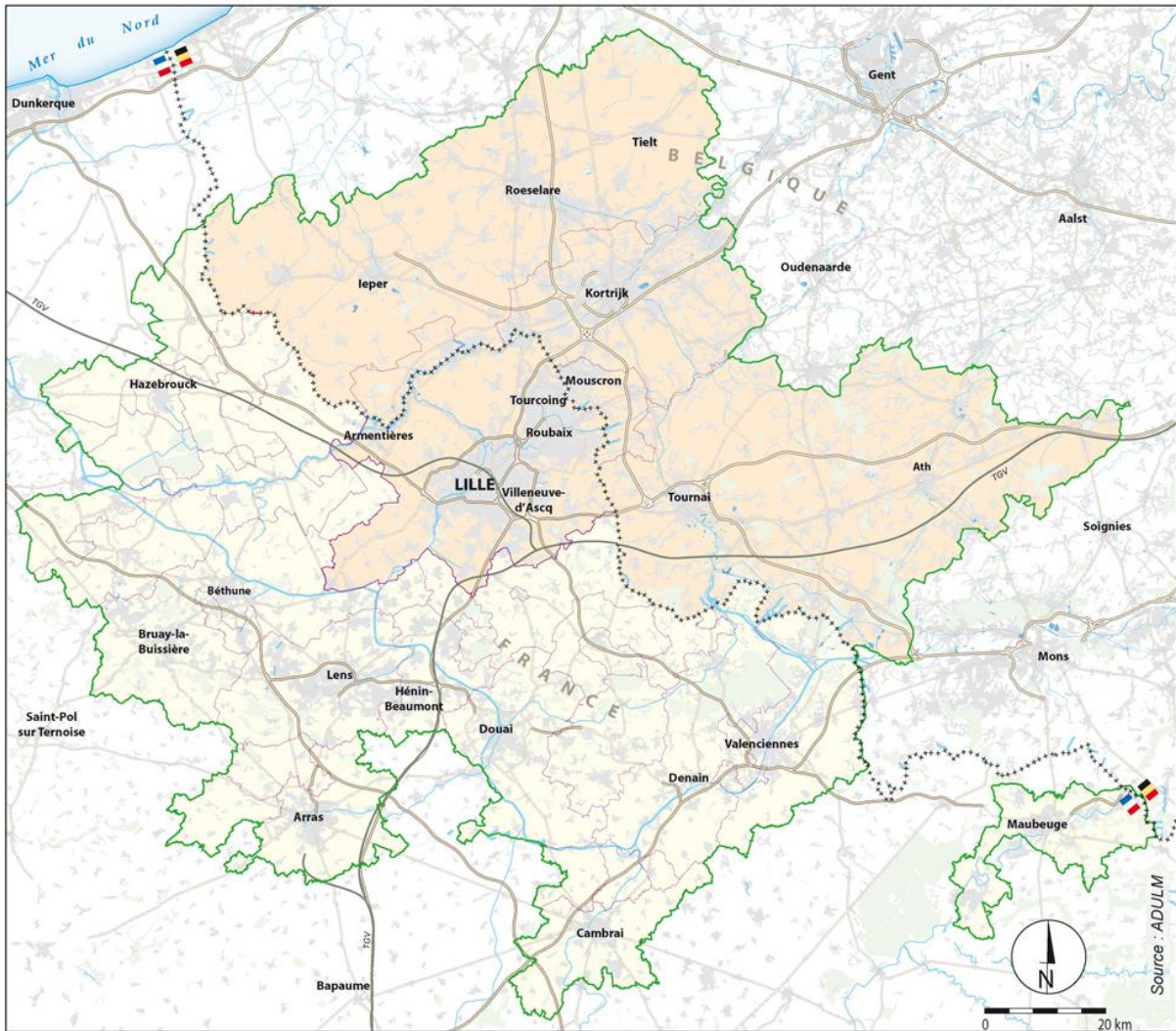
**UNE MÉTROPOLE POLYCENTRIQUE,
BINATIONALE ET TRI-CULTURELLE**
avec trois villes centres : Lille, Kortrijk et Tournai

EÉN METROPOOL, TWEE LANDEN, DRIE CULTUREN
Met drie centrale steden: Lille, Kortrijk en Tournai

UNE AMBITION : EFFACER LES FRONTIÈRES
Afin de faciliter la vie des citoyens





EÉN DOEL: DE GRENZEN LATEN VERVAGEN
Om het leven van alledag gemakkelijker te maken

■ L'EUROMÉTROPOLE LILLE-KORTRIJK-TOURNAI ET L'AIRE MÉTROPOLITAINE



Aire métropolitaine de Lille
 Eurométropole Lille-Kortrijk-Tournai
 Frontière
 Limites d'intercommunales


<http://www.scot-lille-metropole.org/spip.php?article36>

Logo	
Règlement (CE) n°1082/2006 en date du 5 juillet 2006 Verordening (EG) nr. 1082/2006 van 5 juli 2006	Le Groupement européen de coopération territoriale (GECT) est créé le 28 janvier 2008 De Europese Groepering voor Territoriale Samenwerking (EGTS) werd opgericht op 28 januari 2008
Superficie Oppervlakte	3 533,5 km ²
Population (2012) Inwoners (2012)	2 098 000
Principales villes et nombre d'habitants (2013) Belangrijkste steden en aantal inwoners (2013)	Lille 231 491 Roubaix 95 866 Tourcoing 92 974 Kortrijk 75 120 Tournai 69 667 Villeneuve d'Ascq 62 616
Nombre de communes françaises Aantal Franse gemeentes Nombre de communes belges Aantal Belgische gemeentes	France (85) Belgique (62) Frankrijk (85) België (62)
Quatorze institutions au sein de l'Eurométropole Veertien instellingen binnen de Eurometropool	<p>France / Frankrijk :</p>  <p>Liberté • Égalité • Fraternité RÉPUBLIQUE FRANÇAISE</p> <ul style="list-style-type: none"> ● L'État / De Staat ● La région Hauts-de-France (Nord Pas de Calais - Picardie) / De regio Hauts-de-France (Nord Pas de Calais – Picardie) <p>Région Hauts-de-France Nord Pas de Calais - Picardie</p> <ul style="list-style-type: none"> ● Le Département du Nord / Het Département du Nord   <ul style="list-style-type: none"> ● Métropole européenne de Lille (MEL)

Quatorze institutions au sein de l'Eurométropole

Veertien instellingen binnen de Eurometropool

Belgique / België :

- L'État fédéral / De Federale Staat 
- 2 intercommunales flamandes / 2 Vlaamse Intercommunales :

Leiedal (arrondissements Kortrijk), WVI (arrondissements Rooselare, Ieper en Tielt)
37 communes / 37 gemeenten



- 2 intercommunales wallonnes / 2 Waalse intercommunales :

IDETA (arrondissements Tournai et Ath, communes de Lessines, Sillery et Enghien - Edingen / arrondissements Doornik en Ath, gemeenten Lessen, Sillery en Enghien-Edingen) ; IEG (arrondissement Mouscron et commune Estaimpuis, / arrondissements Moeskroen en gemeente Estaimpuis)
25 communes / 25 gemeenten



- 2 régions : Flandre, Wallonie / 2 Gewesten : Vlaanderen, Wallonië



- 2 provinces / 2 Provincies : Hainaut / Henegouwen, Flandre-Occidentale / West-Vlaanderen

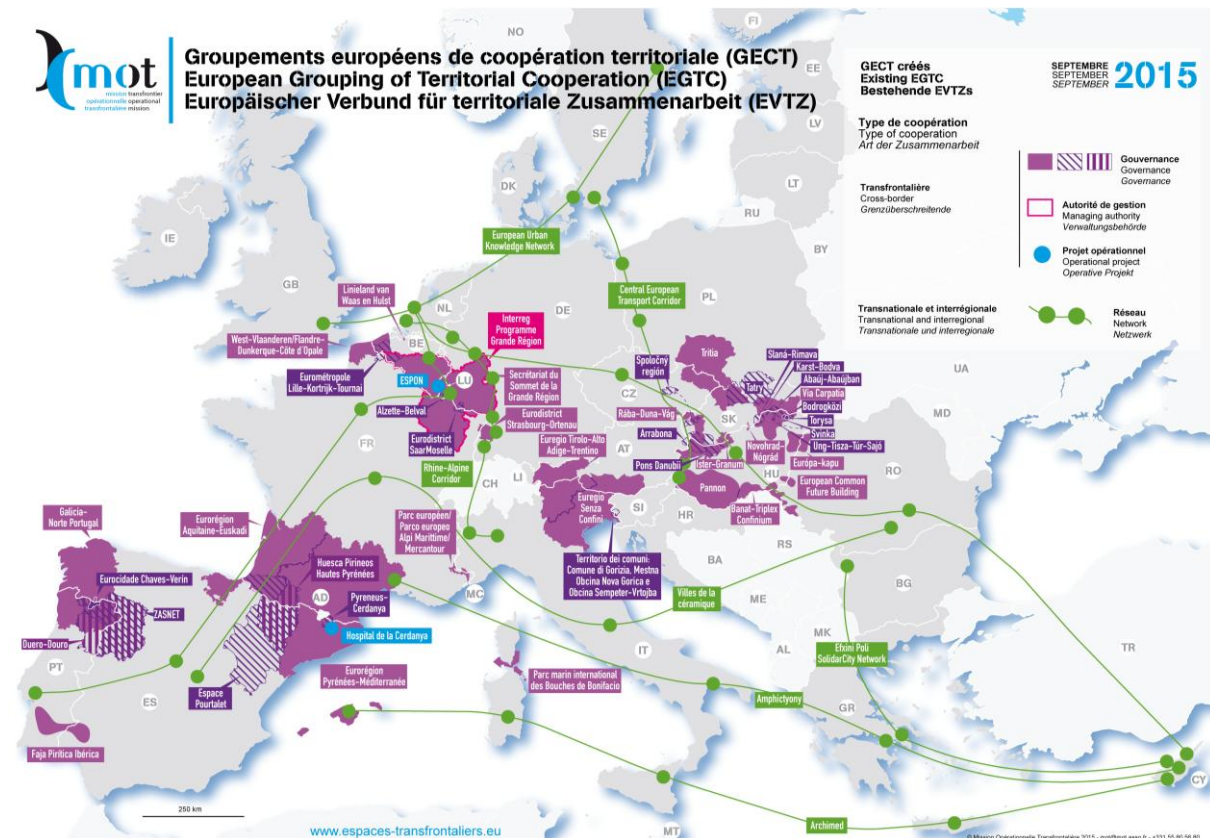


	<ul style="list-style-type: none"> • 2 communautés linguistiques / 2 gemeenschappen : Communauté française de Belgique¹ / De Franse Gemeenschap van België² ; Communauté flamande / De Vlaamse Gemeenschap 
<p>Site Web / Website</p>	<p>http://www.eurometropolis.eu</p>

¹ Depuis le 25 mai 2011, sans que sa dénomination constitutionnelle ait été changée, elle se désigne elle-même sous le nom de *Fédération Wallonie-Bruxelles*.

² Sinds 25 mei 2011 noemt zij zichzelf *Fédération Wallonie-Bruxelles*, Frans voor *Federatie Wallonië-Brussel*, hoewel dit niet is opgenomen in de grondwet.

Les autres GECT en Europe



Mission Opérationnelle Transfrontalière (MOT)

Année de mise à jour de la carte : Septembre 2015 Production et copyright : MOT - Tous droits réservés.

<http://www.espaces-transfrontaliers.org/ressources/cartes/maps/show/les-gect-crees-en-europe/>

Tourisme

« L'Eurométropole Lille-Kortrijk-Tournai se structure autour de centres historiques et d'équipements fortement attractifs mais parfois isolés. Cette offre mérite, par sa richesse, une mise en valeur digne d'une métropole européenne ».

EUROMÉTROPOLE LILLE-KORTRIJK-TOURNAI

La deuxième édition de cette carte touristique est une réelle invitation à la découverte de la métropole européenne franco-belge, composée de l'agglomération française de Lille, la région de la Wallonie picarde et la région flamande de Courtrai et Ypres. Elle présente les sites touristiques à ne pas manquer, les centres urbains à l'offre culturelle riche et les aires rurales constituant un vrai plaisir pour les randonneurs, les vélos et le tourisme fluvial. Les informations pratiques vous aideront à organiser vos itinéraires pour en profiter pleinement !

EUROMETROPOOL LILLE-KORTRIJK-TOURNAI

Deze toeristische kaart nodigt u uit de Frans-Belgische Eurometropool, die bestaat uit Lille Metropool, Picardisch Wallonië en de Vlaamse regio rond Kortrijk en Ieper, te ontdekken. De kaart bevat de toeristische toppers, de stadscentra met hun rijk cultureel aanbod en de parken en natuurdomeinen die voor wandelaars, fietsers en watertoeristen een waar genoegen zijn. De praktische info helpt u uw trip voor te bereiden en ten volle te genieten van de Eurometropool Lille-Kortrijk-Tournai.

http://fr.eurometropolis.eu/fileadmin/user_upload/RUB_Actions/Plan-guide_Touristique_Eurom%C3%A9tropole.pdf



<http://fr.eurometropolis.eu/nos-actions/tourisme/plan-guide.html>

[Télécharger le guide](#)

[Télécharger la carte](#)

Où se procurer le guide ?

Dans tous les Offices de tourisme de l'Eurométropole Lille-Kortrijk-Tournai ou sur visiteurometropolis.eu.

VERSION POUR AVEUGLES ET MALVOYANTS | CONTACT | DOCUMENTATION  RECHERCHER

VISITEUROMETROPOLIS
LILLE - KORTRIJK - TOURNAI

INTERREG IV
Union européenne France-Wallonie-Voanderen

DÉCOUVRIR L'EUROMÉTROPOLE | SÉJOURNER | SAVOURER | AGENDA | INFOS PRATIQUES

LILLE, LA MÉTROPOLE CULTURELLE

DEPUIS LILLE 2004 - CAPITALE EUROPÉENNE DE LA CULTURE. LA CAPITALE DES FLANDRES S'IMPOSE COMME UNE VÉRITABLE MÉTROPOLE CULTURELLE. ARCHITECTURE, PATRIMOINE, MODE ET CONVIVANTÉ. LILLE A TOUT À OFFRIR !

BIENVENUE DANS L'EUROMÉTROPOLE

KORTRIJK, DESIGN ET PATRIMOINE

DÉCOUVREZ L'ANCIENNE CAPITALE MONDIALE DU LIN. CÉLÈBRE POUR SON BÉGUINAGE, AUJOURD'HUI TOURNÉE VERS LE DESIGN ET L'ARCHITECTURE CONTEMPORAINE.

BIENVENUE DANS L'EUROMÉTROPOLE

TOURNAI, LA MILLÉNAIRE

VISITEZ LA SOMPTUEUSE CATHÉDRALE NOTRE DAME ET PARCOUREZ LES RUELLES ANIMÉES DE CAFÉS ET DE RESTAURANTS D'UNE DES PLUS VIEILLES VILLES DE BELGIQUE.

BIENVENUE DANS L'EUROMÉTROPOLE

DÉCOUVRIR L'EUROMÉTROPOLE | SÉJOURNER | SAVOURER | AGENDA | INFOS PRATIQUES

<p>DÉCOUVRIR</p> <ul style="list-style-type: none"> Mode et création Design et médias Diversité architecturale Vie nocturne Itinérance douce Grandes fêtes et manifestations Trame bleue Vidéos <p>BALADES URBAINES</p> <ul style="list-style-type: none"> Lille Courtrai Tournai Balades audio Tous les offices de tourisme 	<p>CULTURE ET PATRIMOINE</p> <ul style="list-style-type: none"> Musées Fabriques culturelles Sites UNESCO Châteaux Mémoire Parcs et jardins <p>LOISIRS</p> <ul style="list-style-type: none"> Parcs de loisirs Espaces naturels Randonnées Vélo 	<p>INCONTOURNABLES</p> <ul style="list-style-type: none"> Lille Courtrai Tournai Palais des Beaux-Arts (Lille) La Piscine (Roubaix) LaM (Villeneuve d'Ascq) MuBA Eugène Leroy (Tourcoing) Mosaic, le jardin des cultures (Houplin-Ancoisne) In Flanders Fields Museum (Ypres) Musée du cyclisme (Roulers) La cathédrale Notre-Dame (Tournai) Hôpital Notre-Dame à la rose (Lessines)
---	---	---

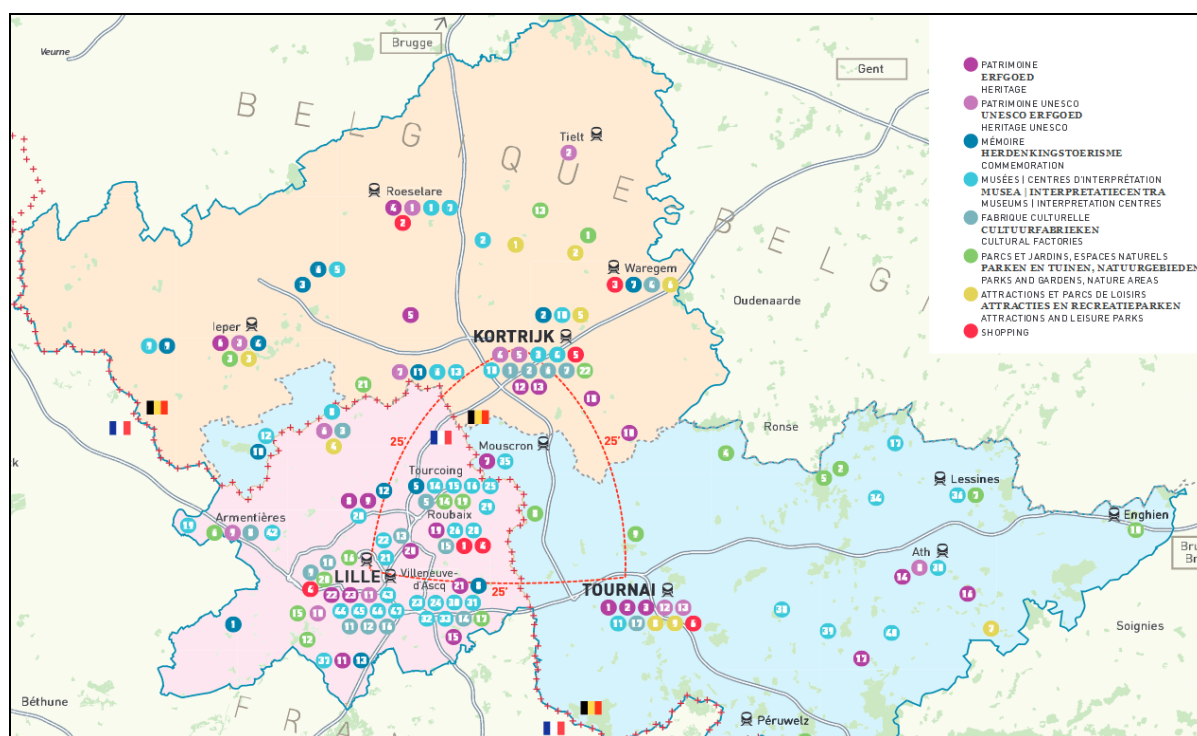
<http://www.visiteurometropolis.eu/>

Tourisme Une métropole rayonnante et attractive

L'Eurométropole Lille-Kortrijk-Tournai se structure autour de centres historiques et d'équipements fortement attractifs mais parfois isolés. Cette offre mérite, par sa richesse, une mise en valeur digne d'une métropole européenne.

Le principal défi est donc de mettre en réseau l'ensemble des structures touristiques du territoire. Les efforts se concentrent sur certaines filières (les loisirs « nature », la gastronomie, les événements, les musées, le shopping, etc.) afin de les structurer, les développer et les inscrire dans une démarche eurométropolitaine.

De nombreuses offres seront bientôt proposées aux habitants et aux touristes : pass, forfaits, circuits, etc.



La carte touristique de l'Eurométropole réunit plus d'une centaine de sites de part et d'autre des frontières.